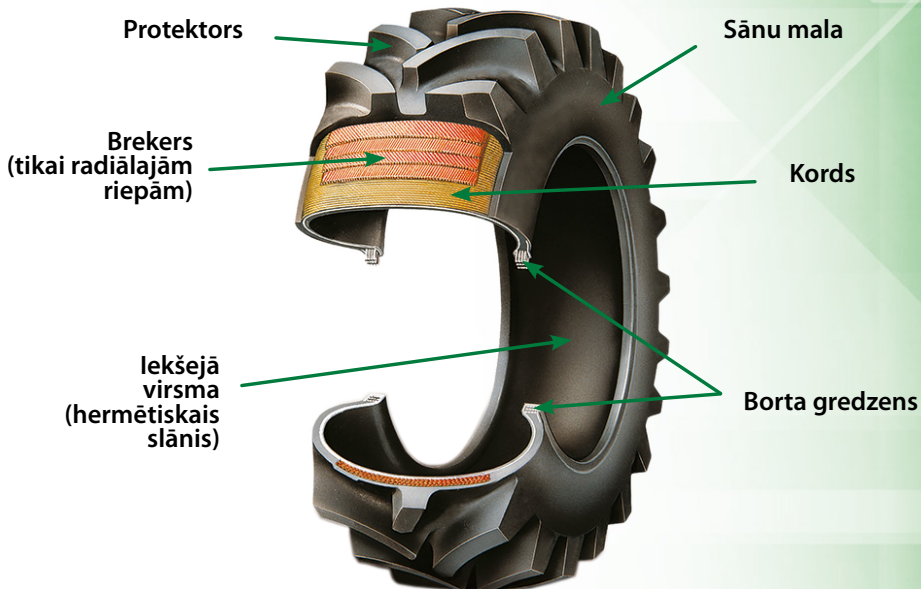




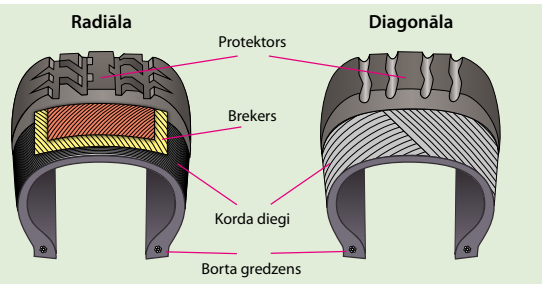
GROWING TOGETHER

RIEPU ABC



Riepas sastāvdaļas

Riepas konstrukcija



Radiālās riepas karkass sastāv no viena radiāli orientēta gumijota korda diegu slāņa vai trosēm, kas stiepjas no viena borta gredzena uz otru.

Diagonālās riepas karkass sastāv no vairākiem gumijotiem korda diegu slāņiem, kuri pārkrustojas viens ar otru taisnā leņķī.

Riepas ātruma indekss

Ātruma indekss	Pieļaujamais ātrums km/h	Ātruma indekss	Pieļaujamais ātrums km/h	Ātruma indekss	Pieļaujamais ātrums km/h	Ātruma indekss	Pieļaujamais ātrums km/h	Ātruma indekss	Pieļaujamais ātrums km/h
A1	5	A5	25	B	50	F	80	L	120
A2	10	A6	30	C	60	G	90	M	130
A3	15	A7	35	D	65	J	100	N	140
A4	20	A8	40	E	70	K	110	P	150

Riepas slodzes indekss

Slodzes indekss	kg	Slodzes indekss	kg	Slodzes indekss	kg	Slodzes indekss	kg	Slodzes indekss	kg	Slodzes indekss	kg	Slodzes indekss	kg
113	1150	125	1650	137	2300	149	3250	161	4625	173	6500	185	9250
114	1180	126	1700	138	2360	150	3350	162	4750	174	6700	186	9500
115	1215	127	1750	139	2430	151	3450	163	4875	175	6900	187	9750
116	1250	128	1800	140	2500	152	3550	164	5000	176	7100	188	10000
117	1285	129	1850	141	2575	153	3650	165	5150	177	7300	189	10300
118	1320	130	1900	142	2650	154	3750	166	5300	178	7500	190	10600
119	1360	131	1950	143	2725	155	3875	167	5450	179	7750	191	10900
120	1400	132	2000	144	2800	156	4000	168	5600	180	8000	192	11200
121	1450	133	2060	145	2900	157	4125	169	5800	181	8250	193	11500
122	1500	134	2120	146	3000	158	4250	170	6000	182	8500	194	11800
123	1550	135	2180	147	3075	159	4375	171	6150	183	8750	195	12150
124	1600	136	2240	148	3150	160	4500	172	6300	184	9000	196	12500

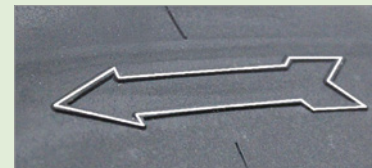
Aptuvenais riepas sastāvs

- Naturālais kaučuks 35%
- Sintētiskais kaučuks 15%
- Tehniskais ogleklis 28%
- Eļļa 6%
- Tekstils 4%
- Metāls 6%
- Citi piemaisījumi 6%

Riepas marķējumi



Kameras/ bezkameras



Rotācijas virziens



Slodzes indekss un ātruma kods



Pirmais simbols raksturo «Pieļaujamās slodzes indeksu uz riepu» un «Ātruma kodu» riepai, kas ir dzenošajam ritenim.

Otrais simbols raksturo «Pieļaujamās slodzes indeksu uz riepu» un «Ātruma kodu» riepai, kas ir brīvi ritošajam ritenim.



Montāžas spiediens

Lai novērstu riepas bojājumus, gaisa spiediens, veicot montāžu, nedrīkst būt augstāks par norādīto vērtību.

Palieliniet spiedienu līdz darba lielumam tikai tad, kad riepa jau pilnībā nostājusies uz diska aploces.

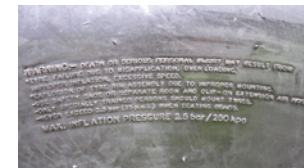
Riepas izgatavošanas datums



13. nedēļa 2011. gads



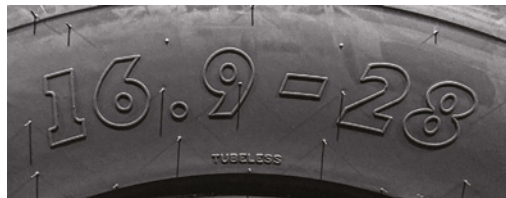
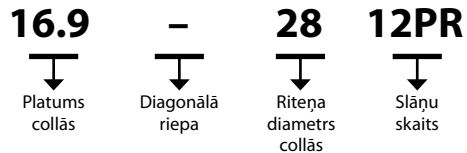
11. nedēļa 2020. gads



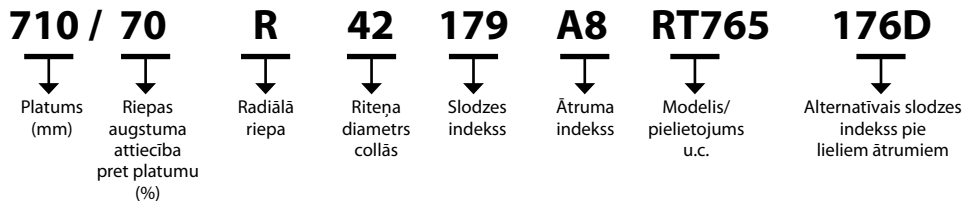
Drošības un montāžas informācija

Riepas marķējums

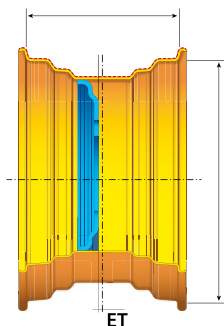
Diagonālās riepas



Radiālās riepas



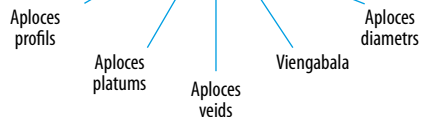
Riteņu marķējums



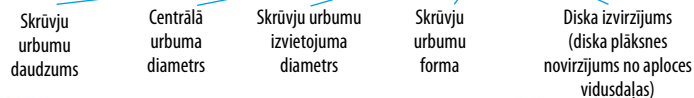
Ritenis = aploce + disks

DW 18L × 42 10 / 281 / 335 / B3 ET -50

DW 18L × 42



10 / 281 / 335 / B3 ET -50



Kā noteikt pareizu spiedienu

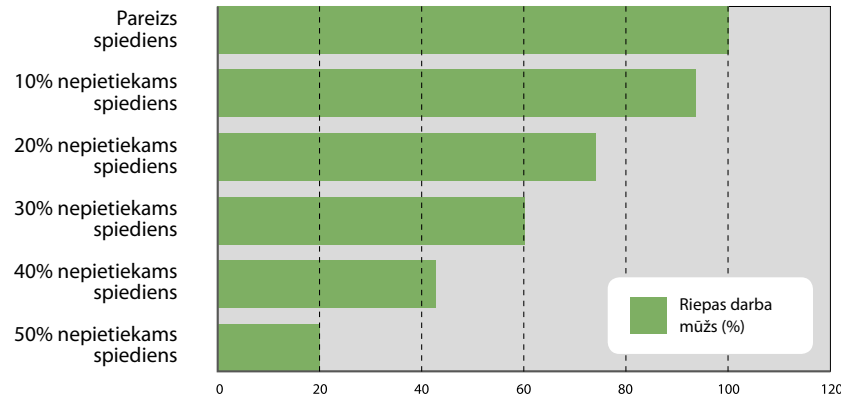
Pareizu spiedienu pie attiecīgās slodzes un ātruma Jūs varēsiet atrast BKT mājas lapā (bkt-tires.com) vai uzziņāt no Jūsu riepu piegādātāja.

Piemērs riepai 710/70 R42 BKT Agrimax RT 765 173 A8/B

710/70 R 42	173 A8/B	DW23B	716	2061	922	6174	TL	E4-106R-001831	R-1W	↓
Slodze uz aizmugurējo asi (skatīt tehnikas ekspluatācijas instrukciju): 10000 kg										
Slodze uz riepu: 10000 kg/2 = 5000 kg										
Ātrums: 10 LT										
Spiediens: 0.8 bar										
Ātrums: 10 HT										
Spiediens: 1.2 bar										
km/h / bar	0.6	0.8	1.0	1.2	1.4	1.6	2.0	2.4		
50	3055	3510	4030	4550	5070	5590	6045	6500		
40	3055	3510	4030	4550	5070	5590	6045	6500		
30	3270	3760	4315	4870	5425	5985	6470	6955		
10 LT	4095	4705	5405	6100	6795	7495	8105	8710		
10 HT	3270	3760	4315	4870	5425	5985	6470	6955		

LT – darbam pie zema griezes momenta, HT – darbam pie augsta griezes momenta.

Nepietiekša spiediena ietekme uz riepas darba mūžu



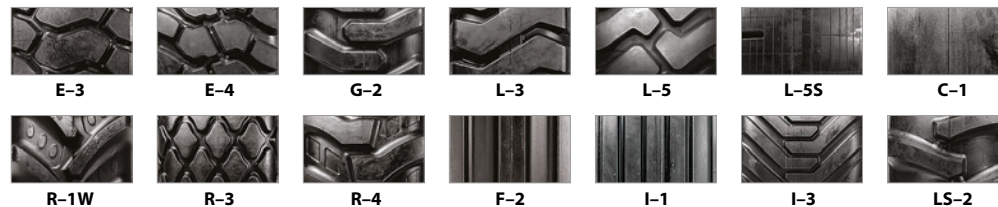
Riepas klasifikācija pēc TRA standartiem

Saskaņā ar TRA standartiem (The Tire and Rim Association) riepas ar paaugstinātu caurejamību klasificējas pēc tehnikas tipa, darba apstākļiem un protektora tipa:

Pielietojums	TRA kods	Protektora zīmējums	Pielietojums
Automāšinas kalnrūpniecībā iegūtās produkcijas pārvašanai – karjeru pašizgāzēji un skrāperi	E-1	Ar gareniskiem, gludiem padziļinājumiem.	Pašizgāzēju stūrējošie bezpiedziņas riteņi.
	E-2	Universālais ceļiem un «bloki».	Transporta mašīnas, autoceltni. Vieglie darba apstākļi.
	E-3	Z-veida, «bloku» un citi. Standarta augstums 100%.	Pašizgāzēji un skrāperi. Miksta, irdena grunts un cietas virsmas.
	E-4	«Blokli» vai «pārmijas». Augstums 150% no E-3.	Pašizgāzēji un skrāperi. Smagi darba apstākļi, kur nepieciešama saķere ar ceļu, nodilumizturība un noturība pret mehāniskiem bojājumiem.
	E-7	«Blokli» paaugstināta caurejamība.	Skrāperi. Izmanto bežzelos.
Greideri	G-1	Ar gareniskiem, gludiem padziļinājumiem.	Greideru stūrējošie riteņi.
	G-2	Paaugstinātas caurejamības ar grunts aizķērējiem «industriālā skuja», ziemas – ar lamilēm uz blokiem. Standarta augstums 100%.	Greideri. Miksta, irdena grunts. Ziemas zīmējums - darbam uz apsnigušiem, apledojušiem ceļiem.
	G-3	Z-veida, «bloku» un citi. Standarta augstums 100%	Greideri. Smagi darba apstākļi, kur nepieciešama nodilumizturība un noturība pret mehāniskiem bojājumiem.
	G-4	«Pārmijas».	Greideri. Smagi darba apstākļi, kur nepieciešama nodilumizturība un noturība pret mehāniskiem bojājumiem.
Frontālie iekrāvēji un riteņu buldozeri	L-2	Paaugstinātas caurejamības ar grunts aizķērējiem «industriālā skuja», ziemas – ar lamilēm uz blokiem. Standarta augstums 100%.	Iekrāvēji un buldozeri. Mālaina, miksta un irdena grunts, kur nepieciešama saķere ar ceļu.
	L-3	Z-veida, «bloku» un citi. Standarta augstums 100%.	Iekrāvēji un buldozeri. Miksta, irdena grunts un cietas virsmas.
	L-3S	Gluds. Standarta augstums 100%.	Paligmašīnas. Vieglā pazemes kalnrūpniecība, cietas virsmas.
	L-4	«Blokli» vai grunts aizķērēji. Augstums 150% no L-3.	Iekrāvēji un buldozeri. Smagi darba apstākļi, kur nepieciešama nodilumizturība un noturība pret mehāniskiem bojājumiem.
	L-4S	Gluds. Augstums 150% no L-3.	Iekrāvēji un buldozeri. Smagi darba apstākļi, kur nepieciešama nodilumizturība un noturība pret mehāniskiem bojājumiem.
	L-5	Masīvs «pārmijas» vai ar grunts aizķērējiem. Augstums 250% no L-3	Iekrāvēji un buldozeri. Smagi darba apstākļi, kur nepieciešama nodilumizturība un noturība pret mehāniskiem bojājumiem.
	L-5S	Gluds. Augstums 250% no L-3.	Iekrāvēji un buldozeri. Smagi darba apstākļi, kur nepieciešama nodilumizturība un noturība pret mehāniskiem bojājumiem.
Asfalta veltni	C-1	Gluds.	Asfalta ceļu veltni un asfalta klājeji ar pneimatiskajām riepām.
Industriālā tehnika	IND-3	Standarta augstums 100%.	Dakšu iekrāvējiem un ostu tehnikai.
	IND-4	Augstums 150% no IND-3.	Ostu tehnikai.
	IND-5	Augstums 250% no IND-3.	Ostu tehnikai.

Pielietojums	TRA kods	Protektora zīmējums	Pielietojums
Lauksaimniecības traktori un kombaini	R-1	Protektors «skujiņa».	Dzenošie riteņi, lauksaimniecības traktori un kombaini.
	R-1W	Protektors «skujiņa». Augstums R-1 +20%, ne mazāk.	Dzenošie riteņi, lauksaimniecības traktori un kombaini. Mitra augsne.
Grunts veltni un lauksaimniecības agregāti	R-2	Protektors «skujiņa». Augstums 200% no R-1, ne mazāk.	Dzenošie riteņi, lauksaimniecības traktori un kombaini. Slāpji lauki, piemēram, risu un niedru.
	R-3	«Blokli», rombveida. Augstums apmēram 50% no R-1	Grunts veltni un lauksaimniecības agregāti.
Būvniecības traktori un tehnika	R-4	Paaugstināta caurejamība ar protektoru industriālā «skujiņa». Augstums R-1 +70%.	Iekrāvēji, ekskavatori, teleskopiskie iekrāvēji un citas celtniecības mašīnas.
Lauksaimniecības traktori	F-1	Ar vienu garenisku ribu.	Stūrējošie bezpiedziņas riteņi lauksaimniecības traktoriem 2WD, kurus izmanto slapjos laukos
	F-2	Ar divām un vairāk gareniskām ribām.	Stūrējošie bezpiedziņas riteņi lauksaimniecības traktoriem 2WD.
	F-2M	Ar vairāk kā divām gareniskām ribām.	Stūrējošie bezpiedziņas riteņi lauksaimniecības traktoriem 2WD.
Būvniecības traktori un tehnika	F-3	Ar vairākām gareniskām ribām.	Industriālie traktori 2WD, iekrāvēji, ekskavatori utt.
	I-1	Ar vienu un vairākām gareniskām ribām.	Velkamie lauksaimniecības agregāti un mehānismi.
	I-2	«Blokli».	Velkamie lauksaimniecības agregāti un mehānismi.
«Implimentī» – velkamā tehnika	I-3	Ar protektoru «industriālā skuja», vai «skujiņa».	Velkamie lauksaimniecības agregāti un mehānismi, pašpiedziņas celtniecības mašīnas.
«Flotation» – tehnika ar paaugstinātu caurejamību	HF-1	Ar protektoru «industriālā skuja». «Blokli». Augstums 50% no HF-2.	Lauksaimniecības, celtniecības un mežizstrādes tehnika.
	HF-2	Ar protektoru «industriālā skuja». Standarta augstums 100%.	Lauksaimniecības, celtniecības un mežizstrādes tehnika.
	HF-3	Ar protektoru «industriālā skuja». Augstums HF-2 +20%, ne mazāk.	Lauksaimniecības, celtniecības un mežizstrādes tehnika.
	HF-4	Ar protektoru «industriālā skuja». Augstums 200% no HF-2.	Lauksaimniecības, celtniecības un mežizstrādes tehnika.
Mežizstrādes tehnika	LS-2	Protektors «skujiņa».	Meža traktori, harvesteri, forvarderi.

Protektoru piemēri



Spiediens

kPa (kilopaskāli)	60	100	120	140	160	180	200	240	280	320	360	400	500
bārs = kg/kv.cm	0,6	1,0	1,2	1,4	1,6	1,8	2,0	2,4	2,8	3,2	3,6	4,0	5,0
psi = (mārciņa/kv.collu)	9	14	17	20	23	26	29	35	41	46	52	58	72

Ātrums

km/h (jūdze/h x 1,61 = km/h)	5	10	15	20	30	40	50	60	65	70	80	90	100
jūdze/h (km/h x 0,62 = jūdze/h)	3	6	9	12	19	25	31	37	40	43	50	55	62

Temperatūra

°F (Fārenheits – 32) x 0,55 = Celsijs	32	40	50	60	70	75	85	95	105	140	175	212
°C (Celsijs x 1,8) + 32 = Fārenheits	0	5	10	15	20	25	30	35	40	60	80	100

Mērijumu sistēmu atbilstības tabula

1 metrs	= 39,370 collas	1 colla	= 25,4 milimetri
1 metrs	= 3,281 pēdas	1 pēda	= 0,3 metri
1 metrs	= 1,09361 jardi	1 jards	= 0,9144 metri
1 kilometrs	= 0,62137 jūdzes	1 jūdze	= 1,609344 kilometri
1 litrs	= 0,21997 galoni (UK)	1 galons (UK)	= 4,5461 litri
1 litrs	= 0,26417 galoni (USA)	1 galons (USA)	= 3,7854 litri
1 grams	= 0,035274 unces	1 unce (oz)	= 28,34952 grammi
1 kilograms	= 2,205 mārciņas	1 mārciņa (lb)	= 0,45359 kilogrami
1 kilometrs stundā (km/h)	= 0,62137 jūdzes stundā	1 jūdze stundā (mph)	= 1,609344 kilometri stundā
1 kilopaskāls (kPa)	= 0,145 mārciņas uz kvadrātcollu (psi)	1 mārciņa uz kvadrātcollu (psi)	= 6,895 kilopaskāli
1 bārs (bar)	= 100 kilopaskāli	1 mārciņa uz kvadrātcollu (bar)	= 0,06895 bāri (bar)
1 kilovats (kW)	= 1,34 zirga spēks (Z.S.)	1 Z.S. (HP - zirga spēks)	= 0,746 kilovati



bkt-tires.com

